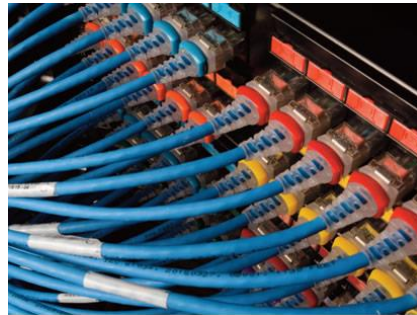


SkinnyPatch 6 UTP Modular Cords - US



Debido a su reducido diámetro, los latiguillos Cat-6 SkinnyPatch 6 de Siemon ofrecen un mejorado flujo de aire y una mayor flexibilidad y densidad en las zonas de Parcheo.



24 AWG

26 AWG

28 AWG



La construcción de este Latiguillo con cobre de menos sección (**AWG-28**) ofrece un radio de curvatura significativamente más pequeño, mejorando y facilitando con ello su colocación e instalación, proporcionando un ahorro de espacio en los bastidores o Rack's y facilitando así su manipulación, ampliación o cambios en espacios reducidos.

Los latiguillos finos de Cat 6 de Siemon exceden los estándares de rendimiento según ANSI/TIA-568-C.2 e ISO/IEC 11801:2002 tal como confirma el laboratorio independiente Intertek.

PERFORMANCE SPECIFICATIONS •

- ANSI/TIA-568-C.2*
- TIA 968-A
- ANSI/TIA-1096-A
- ISO/IEC 11801*
- IEEE 802.3 PoE Type 1, Type 2**
- UPoE**
- Power over HDBASE-T (PoH) **
- IEC 60603-7
- cUL US Listed
- IEC 60332-1, 60754, 61034

*Patch cord length is limited to 8 meters for a maximum channel length of 98 meters.

** See table for recommended maximum bundle size

La tecnología de los conectores macho SkinnyPatch 6 de Siemon con aislante por pares les permite dar un rendimiento NEXT excepcional, así como un crimpado de fábrica a 360° permitiendo así una excelente protección contra tirones entre conector y cable.



- Su cubierta exterior cumple con los requisitos de resistencia a la llama, tanto para CM como LSOH.
- Cuenta con un Diámetro nominal de 4,0 mm para mejorar el flujo de aire y la flexibilidad en aplicaciones de alta densidad.
- Protectores (Manguitos) transparente con anillos de colores opcionales que permiten con una sola pieza el codificado y personalizado del cable.
- La Protección Integral de cierre protege el enganche del conector cuando se tira del mismo a través de orificios o de los paneles guía-cables.
- Barra de carga interna que proporciona una terminación consistente y una geometría ideales del par.
- Aislador metálico patentado dentro del conector RJ que mejora el rendimiento NEXT en categoría 6.
- Anclaje ultra delgado que facilita aún más el Parcheo de alta densidad.

